

～～大腸 CT 検査～～

当院は、大腸 CT 検査という新しい苦痛のない検査を行っています。

大腸 CT 検査とは、内視鏡を挿入することなく、肛門から炭酸ガスを注入したうえで CT 撮影を行います。撮影後、画像処理を行いまるで内視鏡検査を行ったような大腸の画像を作成し、観察・診断する検査です。

患者さまの負担が少なく、近年注目されている検査です。病変は、多くの報告で6mm以上であれば検出率は80%以上、10mm以上になると90%以上の検出率です。

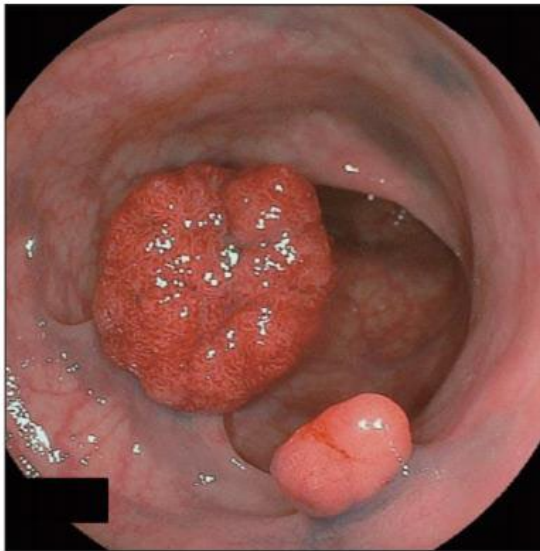
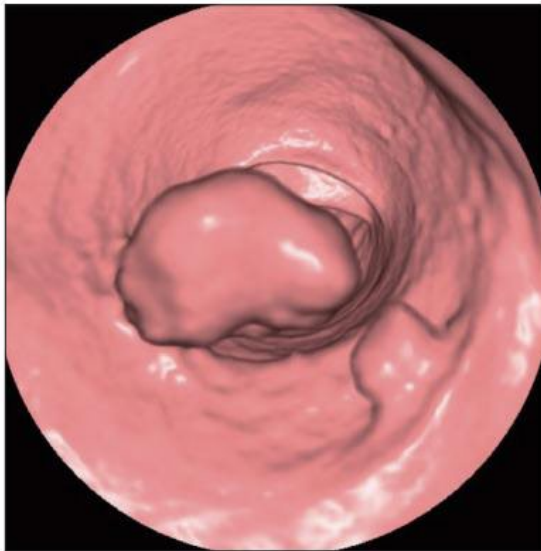
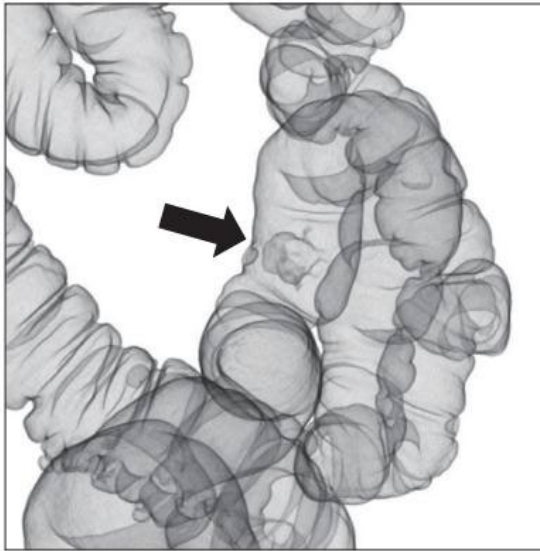
具体的な方法は、検査前日に下剤とコロنفォート®（便に標識をつける（タギング）のための造影剤）を飲んでもらい、検査当日も下剤とコロنفォート®を内服して当日昼から検査を行います。実際の検査時間は15分程度です。

下部消化管内視鏡検査と違い、残渣が少し残っていても、仰向けとうつ伏せの2方向を撮影することと、コロنفォート®によるタギング法を組み合わせることで、病変を精密に検出することができます。

患者さまの前処置の苦痛、検査の苦痛両方を取り除き、これまで腸管の癒着などで内視鏡が奥まで入らない症例などは、特に良い適応となります。

保険適応には条件があり、基本的には便潜血検査で陽性になっていること、以前の内視鏡検査で挿入困難例などが適応です。





(日本ケミファ、伏見製薬 患者様向けパンフレットから引用、改変)



うえだ内科ファミリークリニック

Ueda Internal Medicine Family Clinic

〒690-0017

島根県松江市西津田7丁目11番15号

TEL : 0852-67-5575 FAX : 0852-67-5576